

PORTRAITS DES MEMBRES DU WCC•BF

NATHALIE DOYEN



PORTRAIT

Professeure de céramique sculpturale à l'Académie des Beaux-Arts de Namur, Nathalie Doyen expose depuis 1987 en Belgique et à l'étranger. Nombreuses sont les acquisitions dont elle fait l'objet dans les institutions Belges et Françaises. Nathalie Doyen façonne la terre d'une façon bien particulière. Par la répétition du geste, l'assemblage et le travail patient de la matière, elle donne naissance à des formes organiques que certains qualifient de paysages, d'autres, de textile, d'autres encore, de minéraux. Considérant son travail comme un outil de méditation, Nathalie Doyen n'en bouscule pas moins les codes traditionnels de la céramique pour faire de la terre un véritable trompe-l'oeil contemporain.

nathaliedoyen@yahoo.co.uk
www.nathaliedoyen.be



FOCUS

2018

La seule chose qui compte véritablement pour moi, c'est la démarche. J'ai toujours travaillé calmement avec la céramique, à la recherche de tranquillité. Désormais, j'assimile profondément cette démarche et la fait mienne. Le rythme lent est devenu un processus en lui-même. Dans ce sens, chaque jour, durant une session de deux à six heures, le rythme de mon travail tend à devenir méditatif, presque hypnotique. Assumer cette lenteur d'exécution est extrêmement bénéfique pour moi.

Cette pièce est issue de la résidence de Nathalie Doyen à Taiwan. Elle sera exposée du 7 septembre au 3 mars 2019 au Musée de Yingge, New Taipei (TW) à l'occasion de la Biennale internationale de Céramique contemporaine.

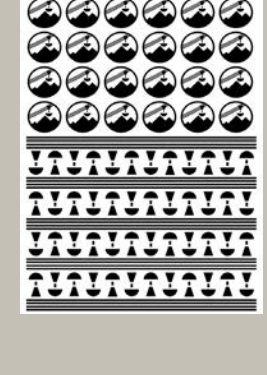
CHRISTINE MAWET



PORTRAIT

Diplômée de la Cambre en design textile et de l'HECS en communications sociales, Christine Mawet est une artiste pluridisciplinaire s'exprimant par le dessin, la photographie, le design textile ou encore la céramique. Sollicitée en Belgique et à l'étranger pour des interventions dans l'espace public, elle expose et anime depuis 2008 des ateliers en création textile (maille et sérigraphie). Le travail de Christine Mawet explore les notions de disparition et de traces, de mémoire et d'oubli. Elle cherche à déjouer le temps qui passe. Son projet *Back to the Tools* (depuis 2012) reprend les motifs provenant d'un catalogue d'outils de jardinage ayant appartenu à la société de son grand-père. Détournés de leur fonction originelle, ces motifs sont déclinés sous diverses formes et renvoient vers la question existentielle de la Vanité des êtres et des choses, signature de la démarche artistique de Christine Mawet.

contact@christinemawet.com
www.christinemawet.com



FOCUS

Série Back to the Tools, 2012 - aujourd'hui

Série Back to the Tools, 2012 - aujourd'hui Ce projet est une exploration toujours renouvelée du déclin industriel. Après avoir créé des empreintes d'outils de jardin semblant sortir d'une obscure découverte archéologique ou transformé leurs silhouettes dessinées en motifs quasi floraux s'affichant sur des vases, des papier-peints, des tabliers, je me suis attachée sur les visages des fabricants d'outils de la société Mawet Frères, visages familiers ou anonymes. Grâce au matériel iconographique fourni par Bibliotheca Andana, je propose ici une déclinaison du projet « Back to the Tools » en revisitant l'identité visuelle des sociétés andennaises d'autrefois.

Cette série est présentée au Musée de la Céramique d'Andenne durant l'exposition solo *Back to the Tools*, jusqu'au 16 septembre 2018.



LA TRIENNALE DU BIQU S'EXPORTE À PARIS !

Du 4 octobre au 10 novembre 2018, Galerie des Ateliers de Paris

Les Triennales européennes ont été créées dans l'objectif de favoriser l'émulation des arts appliqués entre les différents pays européens. Ce but est pleinement atteint cette année grâce au voyage de la Triennale dans chacun des pays invités. L'exposition a connu un franc succès à la Galerie Kustavsborg de Stockholm (SE) et c'est désormais au tour des Ateliers de Paris d'accueillir la Triennale.

Infos: www.ateliersdeparis.com




PRIX EUROPÉEN DES ARTS APPLIQUÉS 2018 - JOURNÉE DE RENCONTRES PROFESSIONNELLES

Dimanche 21 octobre 2018

À l'occasion du Prix européen des Arts appliqués 2018, le WCC-BF organise une journée de rencontres professionnelles. Au programme : conférences (en Anglais) d'Adi Toch, Felieke van der Leest et Kris Campo (artistes exposantes au PEAA) et de Louise Allen, Directrice du WCC-Europe ; visite guidée de l'exposition Niki de Saint Phalle au BAM et visite libre du Prix Européen des Arts appliqués 2018.

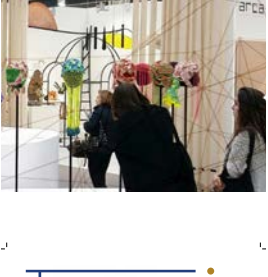
Programme complet : [cliquez ici](#)
Formulaire d'inscription : [cliquez ici](#)

Infos: www.wcc-bf.org



LE SAMEDI 15 SEPTEMBRE - TROIS ÉVÉNEMENTS

Aux Anciens Abattoirs de Mons



COMMENT PRÉSENTER SES CRÉATIONS EN BELGIQUE ET À L'INTERNATIONAL ?

À la Grande Halle, de 10h00 à 18h00 - Événement GRATUIT

Dans le cadre de *La Fabrique d'Été* organisée par Créative Valley, le WCC-BF met en place une journée d'information et de formations adressée aux créateurs, aux porteurs de projet et aux professionnels du milieu culturel.

Participer à un concours en Belgique ou à l'étranger, est une opportunité à ne pas rater. Un dossier de qualité, est indispensable pour mettre toutes les chances de son côté. Le WCC-BF vous donne les outils nécessaires pour y parvenir !

Formulaire d'inscription : [cliquez ici](#)

Infos: www.wcc-bf.org




TREMPLIN 2018 - EXPOSITION, DRINK ET REMISE DES PRIX

À la Galerie du WCC-BF, ouverture à 12h00, drink et remise des Prix à 19h00

TREMPLIN est un concours destiné aux diplômés en 2018 des écoles d'art de Wallonie et de Bruxelles, s'illustrant dans le domaine des Arts appliqués. TREMPLIN a pour ambition de leur offrir l'opportunité d'exposer leurs travaux de fin d'études dans un contexte professionnel et de participer à un événement susceptible de toucher tant le grand public que les galeristes et les structures du monde du design et des arts appliqués. Plusieurs prix "coup de pouce" sont décernés aux lauréats pour lancer leur carrière.

Infos: www.wcc-bf.org



VIDÉOPROJECTIONS DES PORTRAITS DES ARTISTES MEMBRES DU WCC-BF

Au Frigo, de 10h00 à 18h00

À l'occasion de l'ouverture de la Biennale de Mons, Capitale culturelle 2018-19, Arthur Ancion, photographe et vidéaste, vous emmène à la découverte de l'univers de 10 artistes issus de la Fédération Wallonie-Bruxelles.

Portraits : Isabelle Azais • Isabelle Carpentier • Valérie Ceulemans • Aurore De Heusch • Chantal Delporte • Anne Marie Laureys • Thérèse Lebrun • Lôrka • Monique Voz • Fabienne Withofs

Infos: www.wcc-bf.org



À LA RENCONTRE DE L'IMPRESSION 3D CÉRAMIQUE

Judi 20 septembre 2018, de 9h00 à 11h30, Site des Anciens Abattoirs de Mons (Frigo)

La technique d'impression 3D... Tout le monde en parle, qui l'utilise ? Elle ne cesse d'évoluer, quelles sont ses possibilités aujourd'hui ? Au service de la création, quels bénéfices pour les artistes ? Vaste est son champ d'actions ! Le WCC-BF en collaboration avec ARTS² (École supérieure des Arts à Mons) proposent de s'attarder sur les possibilités dans le domaine de la CÉRAMIQUE.

Formulaire d'inscription : [cliquez ici](#)

En attendant : [Hupperceptions - Manon Picot](#), exposition à la *In-Box Brussels*, du 8 au 30 septembre 2018

Infos: www.wcc-bf.org



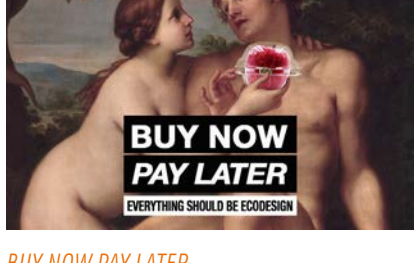

HUMOUR AND FREEDOM, DECADENCE AND PHANTASY

Du 1er au 29 septembre 2018

Valcke Art Gallery, Gand

Fabienne Withofs, membre du WCC-BF et Yves Mafliet s'inspirent chacun à leur manière de l'Histoire et de la Culture. Tantôt asiatique, tantôt religieuse, cette influence se reflète au travers de cette exposition où les deux céramistes belges présentent un travail sculptural, coloré, décadent et décalé.

Infos: www.valcke-artgallery.be



BUY NOW PAY LATER

EVERYTHING SHOULD BE ECODESIGN

Du 8 septembre au 7 octobre 2018

MAD, Bruxelles

Buy Now Pay Later est le slogan du crédit personnel et le symbole de la consommation insouciance et aveugle. Le slogan consumériste est ici détourné de son cadre habituel pour nous mettre face à une réalité très pragmatique. L'exposition interroge et bouscule les codes.

Infos: <https://mad.brussels/fr>



Juxtaposition
Safia Hijos & Julie Susset

Curated by
Bruno Platin-Carrend

2x

20/09/18 - 30/09/18

SAFIA HIJOS ET JULIE SUSSET

JUXTAPOSITION

Du 20 au 30 septembre 2018

Rivoli Building #30, Bruxelles

Safia Hijos, membre WCC-BF et Julie Susset, dans une proche juxtaposition, sont des iconoclastes féminines et délicates, toujours préparées à briser l'évident, l'une avec la force des matériaux fragiles, l'autre avec une gestualité impressionnante comme le danger de la forêt.

Infos: www.lapeaudelours.net/fr/

Back to the tools



CHRISTINE MAWET

BACK TO THE TOOLS

Jusqu'au 16 septembre 2018

Musée de la céramique d'Andenne

En réponse à l'invitation de Cédric Piechowski pour le Musée de la céramique d'Andenne, et grâce au matériel iconographique fourni par *Bibliotheca Andana*, Christine Mawet, membre du WCC-BF propose ici une déclinaison du projet *Back to the Tools* en revisitant l'identité visuelle des sociétés andennaises d'autrefois.

Infos: www.ceramandenne.be



ENAMEL PROJECT

Du 12 au 22 septembre 2018

Galerie Sabine Herman, Bruxelles

Un réseau d'alvéoles, de fines cloisons ou de simples creux dans le métal, l'émail s'en empare. Tantôt décor, tantôt élément principal d'une création, l'émail rentre en dialogue avec le métal pour le sublimer. La lumière nous révèle des pièces vibrantes, tout en couleur, denses ou translucides.

Infos: <http://sabineherman.be>



MIROIRS2

TOUT EST PAYSAGE

Du 8 au 23 septembre 2018

Parc d'Enghien

L'occasion pour un large public de découvrir ou de redécouvrir un patrimoine créatif par le biais du regard des artistes qui exécutent des œuvres in-situ en cohérence avec le thème choisi *Tout est paysage*, un événement orchestré par Myriam Louyest, membre du WCC-BF.

Infos: <http://expo-miroirs-parc-enghien.be/>



BIENNALE INTERNATIONALE DE CÉRAMIQUE CONTEMPORAINE

Du 7 septembre 2018 au 3 mars 2019

Musée de Yingge, New Taipei (TW)

Avec la participation de Nathalie Doyen, membre du WCC-BF. Ce 48ème Congrès aura pour thème *New Orientalia - Fonctionnalité, Spiritualité, Diversité*, qui constitue une invitation à repenser le rapport de chacun aux traditions céramiques d'Extrême-Orient.

Infos: <http://en.ceramics.ntpc.gov.tw/>



NOD - ON FULL VOLUME

Jusqu'au 15 septembre 2018

Galerie Alliances, Lille (FR)

Alliances vous invite à découvrir le jeune collectif *Not Only Decoration* avec son exposition itinérante de bijoux contemporains d'art *NOD : On Full Volume*, réunissant les œuvres de 30 artistes internationaux.

Infos: <http://alliances.org/>



UN PANORAMA JAPONAIS TRÈS ACTUEL

Jusqu'au 4 octobre 2018

Galerie du Don, Aurillac (FR)

Quoi de mieux dans cette année de célébrations franco-japonaises, qu'un panorama de la création nipponne actuelle, embrassant à la fois celle qui nous arrive de l'archipel et celle provenant de la grandissante diaspora japonaise en Europe.

Infos: <https://ledondufel.com/fr>



BRUSSELS DESIGN SEPTEMBER

Du 6 au 30 septembre 2018

Bruxelles (B)

Un festival consacré au design avec près de 100 événements déclinés autour du meuble, d'objets, de produits industriels, d'architecture, de conceptions graphiques... Design September propose une vision particulière et spécifique sur les designers belges et sur les questions internationales liées au thème du design.

Infos: www.designseptember.be



OPEN TO ART

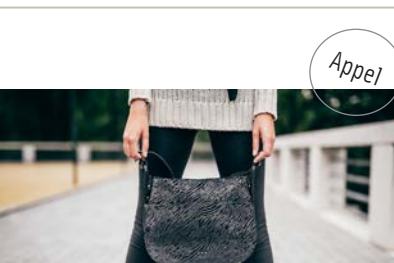
CERAMICS AWARD 3RD EDITION

Inscription jusqu'au 21 septembre 2018

Office Saffi, Milan (IT)

Open to Art Award est dédié à la promotion de la céramique contemporaine lors de sa troisième édition. Lancé en 2014 pour promouvoir l'utilisation de la céramique dans l'art contemporain et le design, le concours est ouvert aux artistes de toutes nationalités.

Infos: www.officesaffi.com



WBDM FASHION PROGRAMME 2019

Inscription jusqu'au 16 septembre 2018

Bruxelles

Wallonies-Bruxelles Design Mode (WBDM) propose aux créateurs de mode un programme de soutien à l'international personnalisé.

Infos: www.wbdm.be

Cette newsletter est envoyée prioritairement aux membres du WCC-BF tous les mois. Vous trouverez tous les renseignements pour devenir membres en cliquant [ici](#)

Site des Anciens Abattoirs, 17/02, rue de la Trouille B-7000 Mons (Belgique)

Tel: +32 (0)65 84 64 67 - Fax - +32 (0)65 84 31 22 - wccbf@wcc-bf.org

WWW.WCC-BF.ORG