



APPEL À CANDIDATURE - MEMBRES ASSOCIÉS DU WCC-BF

Date limite de réception des dossiers : 5 novembre 2017

Avis à nos membres associés et adhérents, nous vous demandons de bien vouloir relayer cette information :

Vous êtes créateur dans le domaine des Arts appliqués ou du Design en région de Wallonie et de Bruxelles et vous êtes désireux de bénéficier du soutien d'une institution professionnelle de renommée internationale ? Ne tergiversez plus, le WCC-BF lance un appel à candidature pour ses nouveaux membres associés !

Les trois objectifs principaux du WCC-BF sont : la promotion, l'information et la formation des créateurs travaillant dans le domaine des Arts appliqués d'expression contemporaine.

Le WCC-BF compte pas moins de 70 membres et veille de manière constante à diffuser leurs créations via une communication quotidienne, l'organisation d'expositions en Belgique et à l'étranger, la participation aux salons internationaux ou encore, l'organisation de workshops, conférences et autres activités.

Pdf de l'appel à candidature ci-joint

Infos: www.wcc-bf.org



DIMANCHES-THÉ ET VISITE GUIDÉE DE DE BRIQUES...

Dimanches 2 juillet et 6 août 2017

De 12h à 18h, visite guidée à 15h

Le dimanche est propice à la détente. Pourquoi ne pas passer au WCC-BF pour y déguster un délicieux thé dans un bol fait-main par un créateur ? L'occasion de varier les plaisirs en accompagnant la visite de quelques gorgées savoureuses dans un bol unique. Pour vous assurer une qualité (aussi) dans la dégustation, les *Thélices de Sophie* (www.lesthelicesdesophie.be), jeune entreprise wallonne, s'associe à l'événement.

À l'occasion de l'exposition du moment, *De Briques...*, Lana Ruellan et Chloé Peytermann se joignent aux créateurs pour proposer leurs bols fait-main. Venez les découvrir !

Ornella vous accompagnera au fil de l'exposition pour vous faire découvrir le projet du Non-Lieu et le travail inspiré des artistes.

Infos: www.wcc-bf.org



ANDREW CASSATO - LOUISE HINDSGAVL

Du 10 juin au 8 juillet 2017

Galerie Puls, Bruxelles

Il ne reste plus que quelques jours pour aller visiter les expositions des artistes céramistes Andrew Cassato (USA) et Louise Hindsgavl (Danemark).

Infos: www.pulsceramics.com



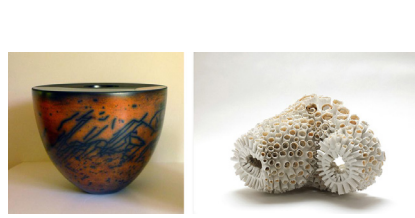
INTROSPECTION : 7 ANS D'ACQUISITIONS

Du 13 mai au 13 août 2017

Keramis, La Louvière

Par quelques achats, des créations *in situ* et de nombreux dons, le patrimoine du musée s'est significativement étendu. Cette exposition donne un aperçu de cette collection qui semble à peine sortie de l'emballage, et met en évidence l'une des fonctions principales du musée : la collecte du patrimoine.

Infos: www.keramis.be



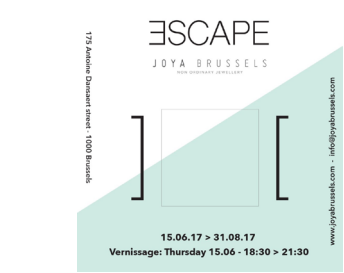
TJOK DESSAUVAGE & THÉRÈSE LEBRUN

Du 23 juin au 23 juillet 2017

Galerie Lieve Lambrecht, Merendree

Exposition de céramique avec l'une de nos membres associées : Thérèse Lebrun.

Infos: www.lievelambrecht.be



ESCAPE

Du 15 juin au 31 août 2017

Joya Brussels, Bruxelles

Une installation spécialement conçue par huit artistes joailliers de renom. *Escape*, c'est le mot aux infinies significations qu'ils réinterprètent à leur manière, selon leur propre définition.

Infos: www.facebook.com



NENDO : INVISIBLE OUTLINES

Du 21 mai au 1er octobre 2017

Centre d'innovation et de Design, Grand-Hornu

Oki Sato et le collectif japonais s'empareront, durant quatre mois, de l'ensemble des espaces intérieurs du CID : écuries, magasin aux foams, atrium, lampisterie... Une création exclusive, imaginée en étroite complicité avec les lieux.

Infos: www.cid-grand-hornu.be



BLACK TO THE FUTURE

Du 1er juillet au 27 septembre 2017

C-Mine, Gent

BLACK est une double exposition à l'occasion de 30 ans d'équilibre et de perspective le long de la frontière entre les beaux-arts et les arts appliqués. Il y a d'abord l'histoire du collectif avec *Flashblack*, puis il y a *Black to the Future*, qui réunit une centaine d'œuvres en rapport avec cette couleur, écho au passé coloré du site.

Infos: www.c-minecultureurcentrum.be



ARCHI CERAMIC

Du 20 mai au 1er octobre 2017

La Briqueterie, Langueux (F)

La céramique, "premier art du feu", rentre aujourd'hui pleinement dans le champ de l'esthétique contemporaine avec une toute nouvelle liberté de formes et d'expressions. C'est le mariage de la céramique avec le son, la lumière, l'architecture et le design qui seront au cœur de cette exposition.

Infos: www.saintbrieuc-armor-agglo.fr



BIENNALE INTERNATIONALE DE CÉRAMIQUE

Du 8 juillet au 17 septembre 2017

Couvent des Cordeliers et Musée-Hôtel Bertrand, Châteauroux (F)

Par son seul titre-thème, *idem* exprime l'enjeu de la 19e biennale : montrer que si une frontière existe au sein des arts, celle-ci ne sépare pas la céramique de l'art, mais l'art du non-art.

Infos: <https://biennaleceramiquechateauroux.com>



KHADJIA LALOYAUX

LES 12 TRAVAUX D'HÉRACLÈS

Du 24 juin au 29 juillet 2017

Le Fil Rouge, Roubaix (F)

Le Fil Rouge met en scène les 12 travaux d'Héraclès interprétés en céramique par Khadija Lalouaux : le lion de Némée, l'hydre de Lerne, la biche de Cérynie, le sanglier d'Érymanthe et bien d'autres figures mythologiques vous attendent au Fil Rouge.

Infos: <https://plus.google.com>



HAPPY TO BE HERE

RÉKA FEKETE

Du 24 juin au 4 août 2017

Galerie Ra, Amsterdam (PB)

L'artiste hollandaise présente sa nouvelle collection de bijoux alliant zinc et feuille d'or. Happy to be Here expose un ensemble de pièces qui célèbrent l'existence, les choix que l'on fait et les choses qui nous arrivent, qu'ils soient bons ou mauvais.

Infos: www.galerie-ra.nl



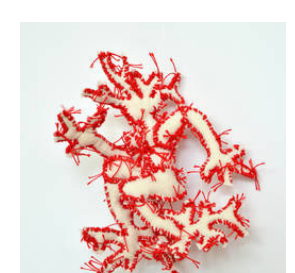
CONTEMPORARY JEWELLERY IN IBERO-AMERICA

Du 26 juin au 22 juillet 2017

Sociedade Nacional de Belas Artes, Lisbonne (P)

Pour cette 23e édition, la Société Nationale des Beaux-Arts de Lisbonne expose les plus belles des créations récentes en matière de bijou contemporain. Parmi les pays exposants, l'Argentine, la Bolivie, le Brésil, la Colombie, le Chili... autant de pays abordant autrement la question du bijou contemporain.

Infos: www.snba.pt



XIE TRIENNALE INTERNATIONALE DES MINI-TEXTILES

Du 9 juin au 7 janvier 2018

Musée Jean-Lurçat, Anger (FR)

Un parcours qui va à la rencontre de la diversité des créations d'artistes célèbres ou moins connus autour d'un thème (Libre comme l'art) et d'un petit format imposés. Un défi de grande taille pour les 69 artistes sélectionnés.

Infos: <http://musees.angers.fr>



BIJOU CONTEMPORAIN

AVEC FRÉDÉRIQUE COOMANS

AOÛT-SEPTEMBRE 2017

THE BLANK PAGE asbl, Bruxelles (B)

Apprenez les bases techniques dans un véritable atelier bruxellois de bijouterie contemporaine. Vous explorerez les techniques telles que l'embouti, la granulation, le serti clos, les patines et colorations sur métal, les effets de finition, les techniques mixtes,... Aucun pré-requis nécessaire.

Infos: www.frederiquecoomans.com



COLOMBIN

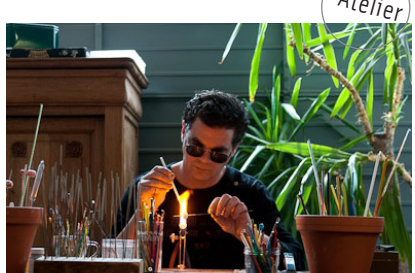
AVEC FRANCINE MICHEL

Du 20 au 22 juillet 2017

Centre Céramique contemporaine La Borne (F)

Durant trois jours, Francine Michel partage la technique du colombin. Cette technique permet la réalisation de volumes creux avec une grande liberté de formes et de dimensions, sans tour de potier et avec très peu de matériel.

Infos: <http://centre-ceramique-la-borne.kwin.fr>



VERRE FILÉ AU CHALUMEAU

CRÉATION DE PERLES EN VERRE

Juillet, août et septembre 2017

Espace perles, Abbaye du Cloître, Auderghem (B)

Des principes de base aux premiers gestes, vous vous familiariserez avec une technique jusqu'à réaliser vos premières créations de perles en verre. À vos chalumeaux !

Infos: www.espaceperles.be



JOURNÉE DE L'ARTISAN, 11E ÉDITION

OUVERTURE DES INSCRIPTIONS

Fin de réception des dossiers : 10 octobre 2017

La Journée de l'Artisan a pour objectif de présenter et de valoriser les activités artisanales en Belgique. Les artisans qui souhaitent participer à cet événement et faire découvrir leurs activités et leur savoir-faire peuvent s'inscrire dès maintenant.

Infos: www.journeedelartisan.be



MAD'IN EUROPE

DEVENIR MEMBRE

Madineurope srl, Bruxelles (B)

Mad'in Europe apporte un soutien durable et concret aux micro-entreprises artisanales. À travers différentes actions, il relie la communauté européenne de l'artisanat avec les utilisateurs potentiels internationaux. Mad'in Europe n'attend plus que votre adhésion en tant que membre.

Infos: <http://madineurope.eu>



ARTCONNEXION

APPEL À RÉSIDENCE ARTISTIQUE

Automne 2017

Date limite de réception des dossiers : 14 juillet 2017

Appel à candidatures pour deux résidences à l'automne. Les artistes sont invités à postuler à la résidence de son choix : Italie (au Museum of Loss and Renewal à Collemacchia) ou Royaume-Uni (DIVA Contemporary à Bridport).

Infos: www.artconnexion.org